



BUHLMANN
TUBE SOLUTIONS

EDELSTAHL
DIN / EN / ASTM

we know how

Power | Process | Offshore | Oil & Gas | Projects

Edelstahl rostfrei

Ferritischer / martensitischer rostfreier Stahl Austenitischer rostfreier Stahl Duplex – Superduplex rostfreier Stahl Hitzebeständige Werkstoffe

BUHLMANN bietet Ihnen Material mit speziellen Anforderungen, unter anderem gemäß PAS 1057, mit einem hohen Maß an Sicherheit. Wir lagern Rohre, Flansche, Formstücke und Zubehör nach DIN, EN und ASME auf einer Lagerfläche von insgesamt fast 20 Fußballfeldern (mehr als 135.000 Quadratmeter) an neun Lagerstandorten im In- und Ausland. Damit gewährleisten wir eine permanente Verfügbarkeit. Außerdem bieten wir Sonderteile gemäß Ihren Vorgaben als Kunde, inklusive spezieller Anforderungen für die chemische und petrochemische Industrie. BUHLMANN garantiert optimale Versorgungssicherheit, so werden auch kurzfristige Bedarfe schnellstens bedient.

Langfristige Lieferverträge mit Unternehmen garantieren einen permanenten Vorrat an rostfreien Materialien in den Werkstoffen 1.4404, 1.4541, 1.4571 und 1.4462 / Duplex oder 321H und 347H.

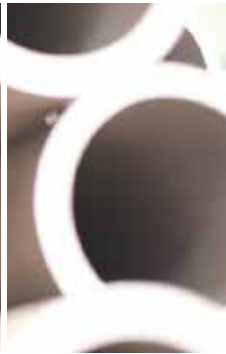
In unserem Fünf-Achsen-Bearbeitungszentrum kann BUHLMANN Rohrenden, jegliche Art von Rohrzubehöerteilen wie Flansche, Rohrbogen, T-Stücke sowie Reduzierungen bearbeiten. Wir bieten Ihnen außerdem Schweißkantenvorbereitung sowie Bohren und Sägen bis zu einem Außendurchmesser von 810 Millimetern an. Block- oder konturgefräste T-Stücke, Reduzierungen (kon- oder exzentrisch), Kappen oder Socket Weld Fittings nach ASME runden unser Angebot ab.

Wir stehen für Premium-Service.



EDELSTAHL rostfrei

ROHR		
Norm	Kurzname / Material	Werkstoff-Nr.
EN 10216-5	X5CrNi18-10	1.4301
EN 10216-5	X2CrNi19-10	1.4306
EN 10216-5	X5CrNiMo17-12-2	1.4401
EN 10216-5	X2CrNiMo17-12-2	1.4404
EN 10216-5	X2CrNiMoN22-5-3	1.4462
EN 10216-5	X1NiCrMoCu25-20-5	1.4539
EN 10216-5	X6CrNiTi18-10	1.4541
EN 10216-5	X6CrNiMoTi17-12-2	1.4571
EN 10216-5	X6CrNiNb18-10	1.4550
EN 10217-7	X5CrNi18-10	1.4301
EN 10217-7	X2CrNi18-9	1.4307
EN 10217-7	X5CrNiMo17-12-2	1.4401
EN 10217-7	X2CrNiMo17-12-2	1.4404
EN 10217-7	X2CrNiMoN22-5-3	1.4462
EN 10217-7	X1NiCrMoCu25-20-5	1.4539
EN 10217-7	X6CrNiTi18-10	1.4541
EN 10217-7	X6CrNiMoTi17-12-2	1.4571
A312	TP 304 / TP 304 L	
A312	TP 304 / TP 304 H	
A312	TP 316 / TP 316 L	
A312	TP 321 / TP 321 H	
A312	TP 316Ti	
A790	UNS S31803 / S32205	
A312	TP 347 / TP 347 H	
A312	UNS N08904	
Superduplex	UNS S32750	1.4410
Superduplex	UNS S32760	1.4501



FITTING		
Norm	Kurzname / Material	Werkstoff-Nr.
EN 10253-4	X5CrNi18-10	1.4301
EN 10253-4	X2CrNi19-10	1.4306
EN 10253-4	X5CrNiMo17-12-2	1.4401
EN 10253-4	X2CrNiMo17-12-2	1.4404
EN 10253-4	X2CrNiMoN22-5-3	1.4462
EN 10253-4	X1NiCrMoCu25-20-5	1.4539
EN 10253-4	X6CrNiTi18-10	1.4541
EN 10253-4	X6CrNiMoTi17-12-2	1.4571
EN 10253-4	X6CrNiNb18-10	1.4550
EN 10253-4	X5CrNi18-10	1.4301
EN 10253-4	X2CrNi18-9	1.4307
EN 10253-4	X5CrNiMo17-12-2	1.4401
EN 10253-4	X2CrNiMo17-12-2	1.4404
EN 10253-4	X2CrNiMoN22-5-3	1.4462
EN 10253-4	X1NiCrMoCu25-20-5	1.4539
EN 10253-4	X6CrNiTi18-10	1.4541
EN 10253-4	X6CrNiMoTi17-12-2	1.4571
A403 / ANSI B16.9	WP 304 / WP 304 L	
A403 / ANSI B16.9	WP 304 / WP 304 H	
A403 / ANSI B16.9	WP 316 / WP 316 L	
A403 / ANSI B16.9	WP 321 / WP 321 H	
A815 / ANSI B16.9	UNS S31803 / S32205	
A403 / ANSI B16.9	WP 347 / WP 347 H	
A403 / ANSI B16.9	WP 904L / UNS N08904	
A815 / ANSI B16.9	UNS S32750	
A815 / ANSI B16.9	UNS S32760	

FLANSCH		
Norm	Kurzname / Material	Werkstoff-Nr.
EN 1092-1	X5CrNi18-10	1.4301
EN 1092-1	X2CrNi19-10	1.4306
EN 1092-1	X5CrNiMo17-12-2	1.4401
EN 1092-1	X2CrNiMo17-12-2	1.4404
EN 1092-1	X2CrNiMoN22-5-3	1.4462
EN 1092-1	X1NiCrMoCu25-20-5	1.4539
EN 1092-1	X6CrNiTi18-10	1.4541
EN 1092-1	X6CrNiMoTi17-12-2	1.4571
EN 1092-1	X6CrNiNb18-10	1.4550
EN 1092-1	X5CrNi18-10	1.4301
EN 1092-1	X2CrNi18-9	1.4307
EN 1092-1	X5CrNiMo17-12-2	1.4401
EN 1092-1	X2CrNiMo17-12-2	1.4404
EN 1092-1	X2CrNiMoN22-5-3	1.4462
EN 1092-1	X1NiCrMoCu25-20-5	1.4539
EN 1092-1	X6CrNiTi18-10	1.4541
EN 1092-1	X6CrNiMoTi17-12-2	1.4571
A182 / ANSI B16.5	F 304 / F 304 L	
A182 / ANSI B16.5	F 304 / F 304 H	
A182 / ANSI B16.5	F 316 / F 316 L	
A182 / ANSI B16.5	F 321 / F 321 H	
A182 / ANSI B16.5	F 316Ti	
A182 / ANSI B16.5	F 51	
A182 / ANSI B16.5	F 347 / F 347 H	
A182 / ANSI B16.5	F 904L	
A182 / ANSI B16.5	F 53	
A815 / ANSI B16.5	F 55	



BUHLMANN
TUBE SOLUTIONS



BUHLMANN Rohr-Fittings-Stahlhandel GmbH + Co. KG
Arberger Hafendamm 1
28309 Bremen, Deutschland
Tel.: +49 421 4586-0
Fax: +49 421 4586-750
bremen@buhlmann-group.com

www.buhlmann-group.com